

檔 號：  
保存年限：

## 國立彰化師範大學 函

地址：500彰化市進德路一號  
聯絡人：林詩琴  
聯絡電話：04-7232105#5435  
傳真：04-7244794  
電子信箱：shihchin@cc.ncue.edu.tw

受文者：基隆市暖暖區八堵國民小學

發文日期：中華民國108年3月22日  
發文字號：進修字第1080500077號  
速別：普通件  
密等及解密條件或保密期限：

附件：(附件請至本校附件下載區以發文字號及發文日期下載。網址 <http://120.107.178.61/DL>) 識別碼：C7LLBGUG (A095K0000Q108050007700-1.odt、A095K0000Q108050007700-2.odt、A095K0000Q108050007700-3.odt、A095K0000Q108050007700-4.odt、A095K0000Q108050007700-5.odt、A095K0000Q108050007700-6.odt)

主旨：檢送本校進修學院推廣教育「輔導諮商精緻Moocs系列課程」非學分班招生簡章，敬請惠予公告，並鼓勵相關人員踴躍報名參加，請查照。

說明：

- 一、課程特色：由本校數位學習中心、TTQS(人才發展品質管理系統)金牌訓練機構專業規劃線上數位學習課程，學員依規定完成所有線上數位課程後，將頒發國立彰化師範大學「輔導諮商精製Moocs系列課程研習證書」。
- 二、課程時間：自完成繳費日起算21天，不限時段，隨時可上本校雲端學院上課。
- 三、課程費用：
  - (一)系列課程一-e時代的生涯發展：980元。(2人同行享課程費用9折優惠-每人882元，5人同行享課程費用8折優惠-每人784元)
  - (二)系列課程二-助人專業倫理：280元。(2人同行享課程費

電子  
文  
時

5

用9折優惠-每人252元，5人同行享課程費用8折優惠-每人224元)

(三)系列課程三-專業諮商師的基本功-諮商理論：1,050元。

(2人同行享課程費用9折優惠-每人945元，5人同行享課程費用8折優惠-每人840元)

(四)系列課程四-從生命意義談人際關係：490元。(2人同行享課程費用9折優惠-每人441元，5人同行享課程費用8折優惠-每人392元)

(五)系列課程五-學習診斷與輔導：1,050元。(2人同行享課程費用9折優惠-每人945元，5人同行享課程費用8折優惠-每人840元)

(六)系列課程六-諮商技巧：980元。(2人同行享課程費用9折優惠-每人882元，5人同行享課程費用8折優惠-每人784元)

四、報名時間：即日起至108年7月11日止

五、報名步驟：線上報名，請至本校進修學院報名管理系統報名。如第一次報名，請先申請帳號。(https://aps.ncue.edu.tw/cee/login.php)

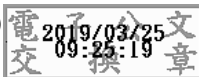
六、繳費方式：線上報名完成後，承辦單位以E-Mail寄送繳費單通知繳款作業，請依繳費期限內下載列印，並於全國各地郵局、ATM轉帳、四大超商等管道完成課程費用繳交，方完成報名手續。

七、其他課程資訊請詳閱各課課程招生簡章。

八、如有相關問題，請逕向本校數位學習中心洽詢：(04) 7232105分機1775 蘇小姐，E-mail：suyujui@gm.ncue.edu.tw。

正本：各公立高級中學、各公立高級職業學校、彰化縣各國民中學、彰化縣各國民小學、臺中市各國民中學、臺中市各國民小學、南投縣各國民中學、南投縣各國民小學、臺北市各國民中學、臺北市各國民小學、桃園市各國民中學、新竹縣各國民中學、新竹縣各國民小學、新北市各國民中學、新北市各國民小學、苗栗縣各國民中學、苗栗縣各國民小學、雲林縣各國民中學、雲林縣各國民小學、嘉義縣各國民中學、嘉義縣各國民小學、臺南市各國民中學、臺南市各國民小學、高雄市各國民中學、高雄市各國民小學、屏東縣各國民中學、屏東縣各國民小學、花蓮縣各國民中學、花蓮縣各國民小學、宜蘭縣各國民中學、宜蘭縣各國民小學、基隆市各國民中學、基隆市各國民小學、南投縣鄉鎮市公所、彰化縣鄉鎮市公所、臺中市區公所

副本：本校進修學院(進修教育研究中心)



裝

訂

線

